

## Niggenkopf Rondtour

**Brand 1037m. – Niggenkopf Waldweg – Niggenkopf 1589m. – Palüd Hütte 1660m. – Alpe Palüd 1600m. – Palüdweg – Glinga weg – Innertal – Brand.**

**Uitgangspunt:** Bushalte Hotel Schesaplana, Brand. [Brandnertal – Brand 1037m]. Kleine parkeerplaats (ook parkeergelegenheid in de buurt).

**Totaal tijd:** 4 uur.

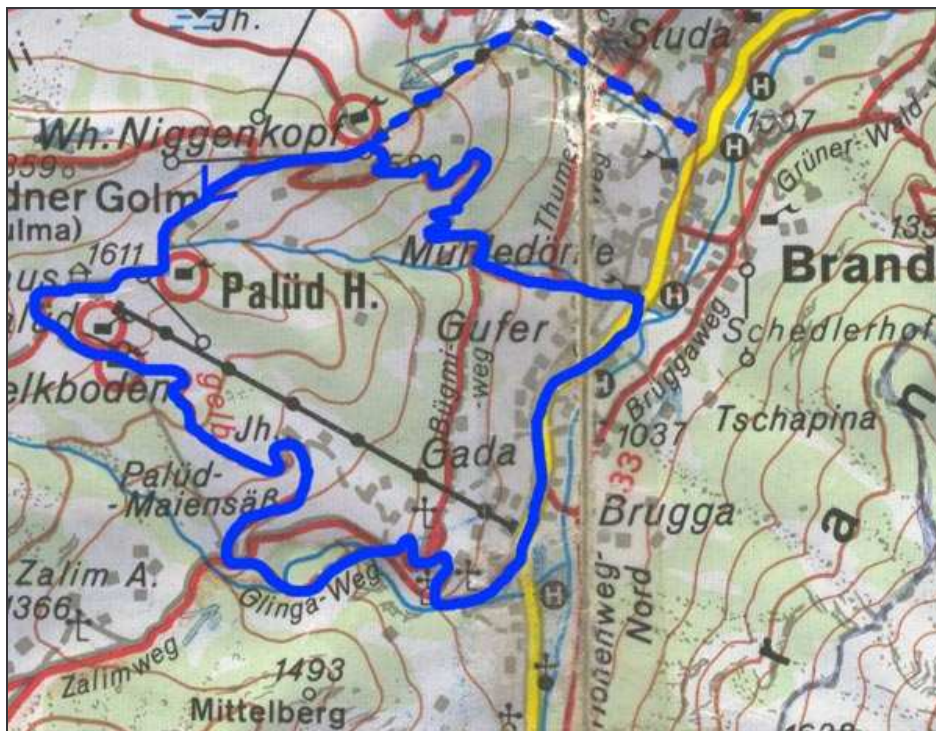
**Bijzonderheden:** Beklimming door het bos over goed gemarkeerde paden. Af en toe redelijk steil, doch goed uitgelopen en niet lastig of moeilijk. Met enige conditie goed te doen. Men kan ook de Niggenkopfbahn (kabelbaan) nemen naar de top van de Niggenkopf. Vanaf Niggenkopf over breed pad naar Palüd Hütte. Van hieruit over brede goederenweg naar beneden (dikke laag grind en kiezel op de weg). Na een tijdje van goederenweg af over klein bergpaadje 'Glinga Weg' genaamd terug naar Brand.

**Moelijkheidsgraad:** \*\*

**Waarom de moeite waard?:** Leuke bosbeklimming, rustig en mooi uitzicht vanaf Niggenkopf richting Zimba en Brandner Mittagsspitze.

### **ROUTE BESCHRIJVING:**

We beginnen bij *Hotel Schesaplana*. Als we ervoor staan loopt er links langs het hotel een smal paadje. Na 15 meter steken we een kleine verharde weg over en lopen rechts langs het kleine beekje bergopwaarts verder (bordjes *Niggenkopf*, *Thürmer weg*). Na enige meters hebben we al een mooi uitzicht over het dorp. Het pad loopt verder omhoog en gaat rechts een klein bosje in. Na een tijdje komen we op een splitsing. Rechts gaat de Thürmer weg verder, maar wij gaan hier *links* (*westelijk*) omhoog verder door het bos. Na een tijdje komen we, na een houten brugje overgestoken te zijn, weer op een splitsing uit (splitsing met de Bügmi weg). Hier gaan we *noordelijk* (*rechts*) verder omhoog (bordje *Niggenkopf*). Nu bevinden we ons op de *Niggenkopf Waldweg*. Hij voert ons een keren steeds verder omhoog, soms door een open plek, maar vaak door het bos. De klim is niet gevaarlijk maar op enkele plaatsen wat steiler.



Na een klim van 1,5 uur zijn we op de top aangekomen. We gaan verder bergopwaarts, onder de *skilift* door. Na enkele tientallen meters zien we een splitsing naar links. Deze gaan we in en lopen over een breed pad naar de *Palüid Hütte*, waarbij we een mooi uitzicht hebben op de omgeving. Na een pauze aan de hut gaan we verder in westelijke richting naar de Palüid Alpe, die vanaf hier al reeds zichtbaar is. Verder voorbij *Ghf Melkboden* over een goederenweg naar beneden. We houden ons steeds rechts van de *Palüidbahn* (ook een stoeltjeslift, deze is gesloten in de zomer). Na een flinke afdaling komen we op de splitsing naar het Zalimtal en de Oberzalim Hütte. We gaan verder bergafwaarts (bordjes Brand, oostelijke richting), maar na een paar minuten moeten we letten op een afslag aan de rechter kant naar een klein bergpaadje (*Glinga Weg*). Dit weinig begane bergpaadje loopt door het rustige bos onder de Mittelberg en Mottakopf. Na een tijdje bereiken we weer de goederenweg waar we vanaf geslagen zijn. Deze volgen we nu verder bergafwaarts terug naar Brand. In de buurt van het dalstation van de Palüidbahn komen uit en lopen het dorp in. Na een tijdje komen we weer uit bij ons vertrekpunt.

Route gelopen in 1995

---

***Legenda moeilijkheidsgraden:***

- \* = Redelijk gemakkelijke tocht (vaak ook als na middag wandeling te maken). Tot max. 2 uur.
- \*\* = Met een beetje conditie goed te lopen route. Vanaf 1 uur tot max. 3 uur.
- \*\*\* = Gemiddelde tocht, waarbij een redelijk goede conditie een vereiste is. Vanaf 2 tot 4 uur.
- \*\*\*\* = Zware tocht waarbij stukken flink geklommen moet worden (handen gebruiken!). 3 - 6 uur.
- \*\*\*\*\* = Zeer zware tocht waarbij de 'klim' factor het wint t.o.v. de 'wandel' factor. Gem. 5 - 7 uur.

***ps: sommige touren kunnen enigszins afwijken van de genoemde moeilijkheidsgraad beschrijving (bijvoorbeeld: een \*\*\*\* tour die maar 2 uur duurt).***

---