

1 Neukirchen (859m)

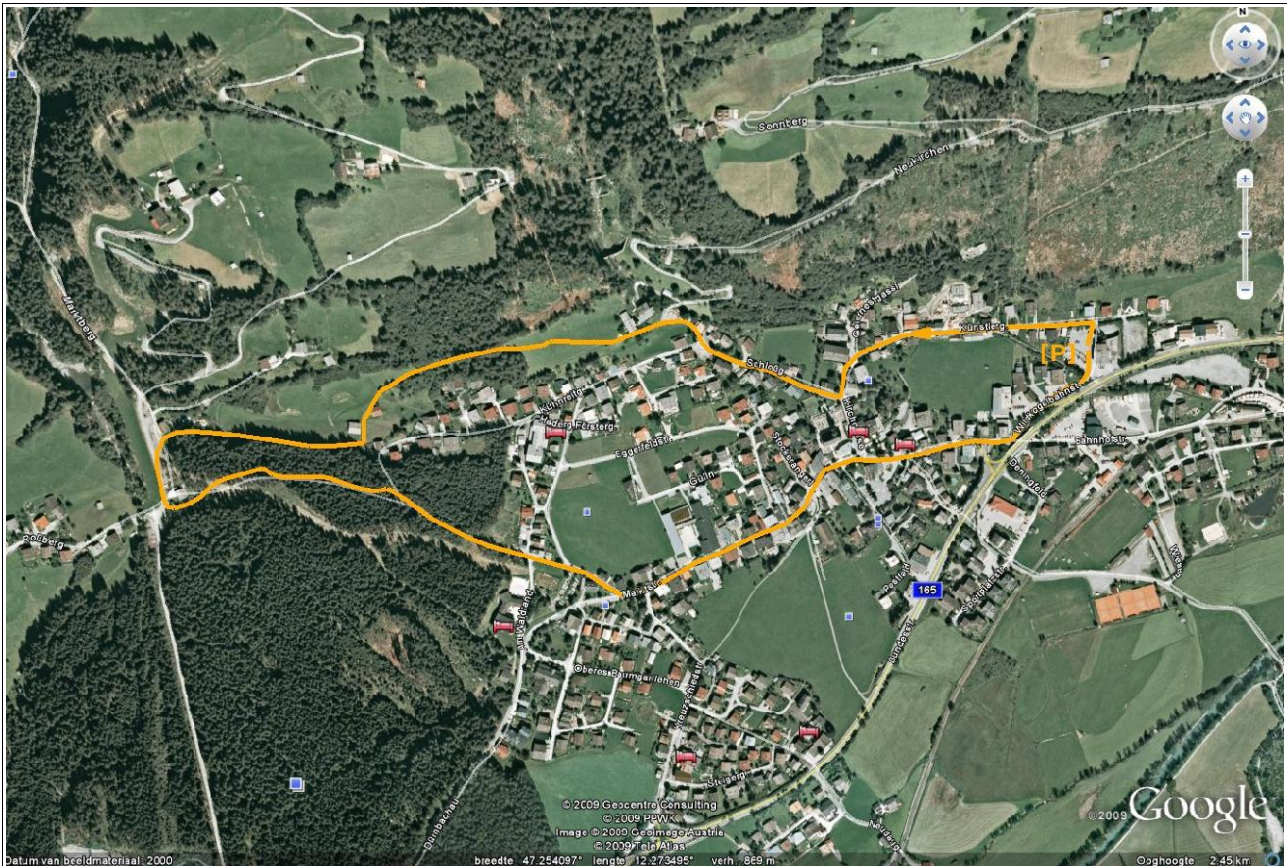
Wildkogelbahn parkeerplaats – Schloss Hohenneukirchen – Marktstrasse – parkeerplaats

Uitgangspunt: parkeerplaats bij het dalstation van de Wildkogelbahn [Neukirchen 859m. – Oberpinzgau, Salzburgerland]

Tijd: 1 uur.

Bijzonderheden: grotendeels verharde wegen en een stukje door het bos en bergweiden.

Waarom de moeite waard?: fijne avondwandeling grotendeels bovenlangs het dorp: mooi uitzicht over Neukirchen en het Oberpinzgau dal.



ROUTE BESCHRIJVING:

De parkeerplaats steken we in noordelijke richting over en gaan dan links (“Kunstlergasse”). In een bocht gaan we links voorbij aan de Volksschule. Direct daarna rechts (achterlangs de kerk) en dan bergop richting “Schloss Hohenneukirchen”. Hier onderlangs aan voorbij gaan we een weide in (poortje). In de weide zien we een splitsing: hier rechts aanhouden richting bosrand. In het bos vinden we een klein “trapje” waar we overheen stappen. Nu door het bos en een volgende bergweide komen we weer bij enkele huizen.

Hier gaan we rechts het bos weer in (wegwijzer “Rossberg”). We komen uit op een deels verharde weg. Deze volgen we in oostelijke richting door het bos terug richting Neukirchen. Eenmaal bij de eerste huizen van Neukirchen lopen we richting de hoofdstraat: “Marktstrasse”. Richting de kerk en dan hieraan voorbij. Vervolgens langs het VVV en dan links aanhouden om weer terug te lopen richting de parkeerplaats.

Route gelopen in 2004

Legenda moeilijkheidsgraad:

- **1** Redelijke gemakkelijke tocht (vaak ook als namiddag wandeling te maken). Max. 2 uur.
- **2** Met een beetje conditie goed te lopen route. Vanaf 1 uur tot max. 3 uur.
- **3** Gemiddelde tocht, waarbij een redelijk goede conditie een vereiste is. Vanaf 2 tot 4 uur.
- **4** Zware tocht waarbij stukken flink geklommen moet worden (handen gebruiken!). 3-6 uur.
- **5** Zeer zware tocht waarbij de 'klim' factor het wint t.o.v. de 'wandel' factor. Gem. 5-7 uur.