

1 Mooshofalm (1538m)

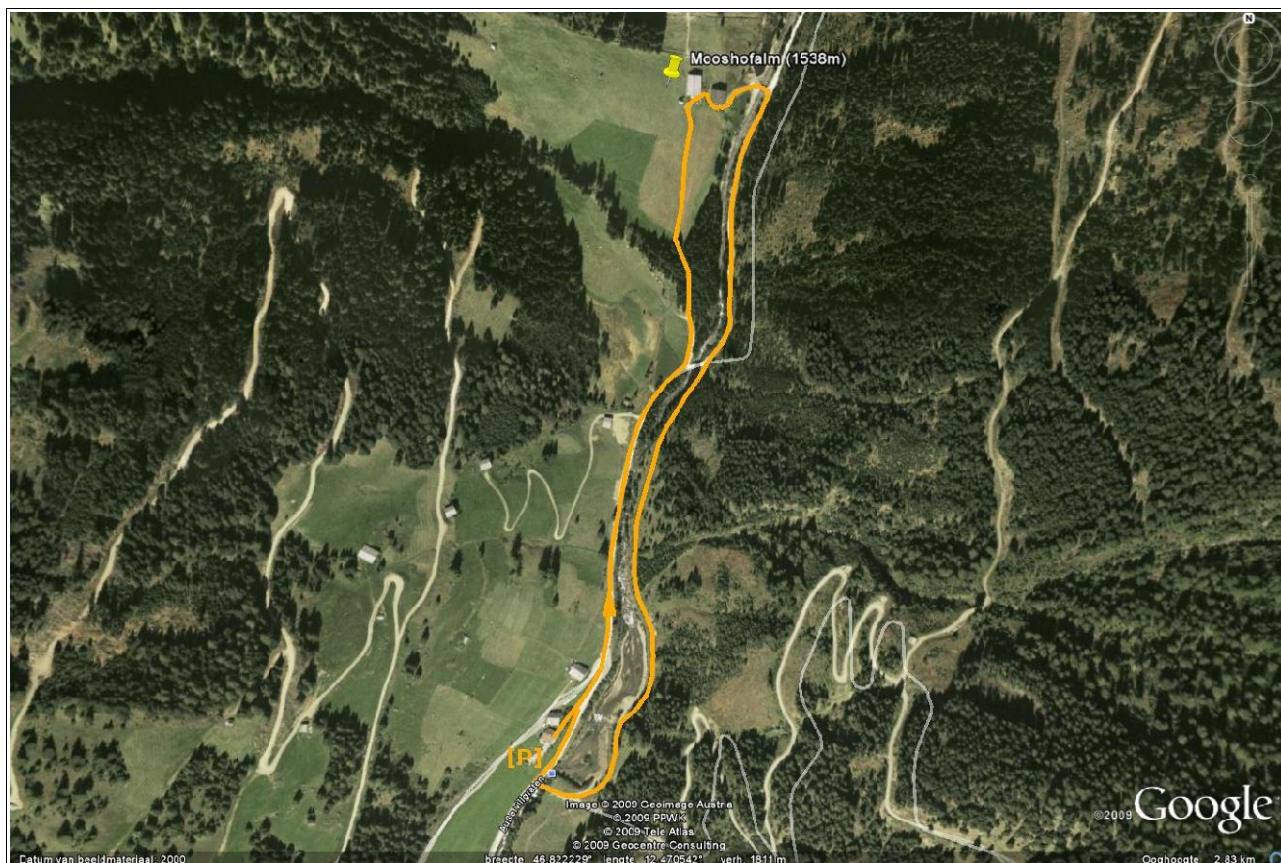
Imbiss Reiterstubb (1528m) – Mooshofalm (1538m) – Reiterstubb

Uitgangspunt: Imbiss Reiterstubb (1528m) in het Winkeltal te bereiken via Ausservillgraten [Ausservillgraten, Bezirk Lienz – Ost-Tirol]

Tijd: ½ uur.

Bijzonderheden: korte wandeling over goede wegen met nauwelijks hoogteverschil.

Waarom de moeite waard?: mooi uitzicht in een rustig dal.



ROUTE BESCHRIJVING:

Vanaf de parkeerplaats van “Imbiss Reiterstubb” lopen we terug naar de hoofdweg. Hier gaan dal inwaarts (de verharde weg gaat over in een onverharde weg). Na enkele minuten, net voor een brug over de rivier de “Sille”, gaan we links een (onverhard) weggetje op. Door een stukje bos bereiken we al snel de rustige “Mooshofalm” met kapelletje (1538m).

Tussen de gebouwen door wandelen we tot aan een brug over de rivier. Over de brug, dan rechts de brede goederenweg volgen. Voor de eerstvolgende brug houden we we weer links (dus niet de brug over): over een paadje bereiken we een klein meer met eilandje. Hieraan voorbij lopen en dan rechts de brug over en weer rechts om terug te keren naar de Reiterstubb.

Route gelopen in 2005

Legenda moeilijkheidsgraad:

- **1** Redelijke gemakkelijke tocht (vaak ook als namiddag wandeling te maken). Max. 2 uur.
 - **2** Met een beetje conditie goed te lopen route. Vanaf 1 uur tot max. 3 uur.
 - **3** Gemiddelde tocht, waarbij een redelijk goede conditie een vereiste is. Vanaf 2 tot 4 uur.
 - **4** Zware tocht waarbij stukken flink geklommen moet worden (handen gebruiken!). 3-6 uur.
 - **5** Zeer zware tocht waarbij de 'klim' factor het wint t.o.v. de 'wandel' factor. Gem. 5-7 uur.
-