

## **2 Königsleiten (2315m) – Falschriedel (2420m)**

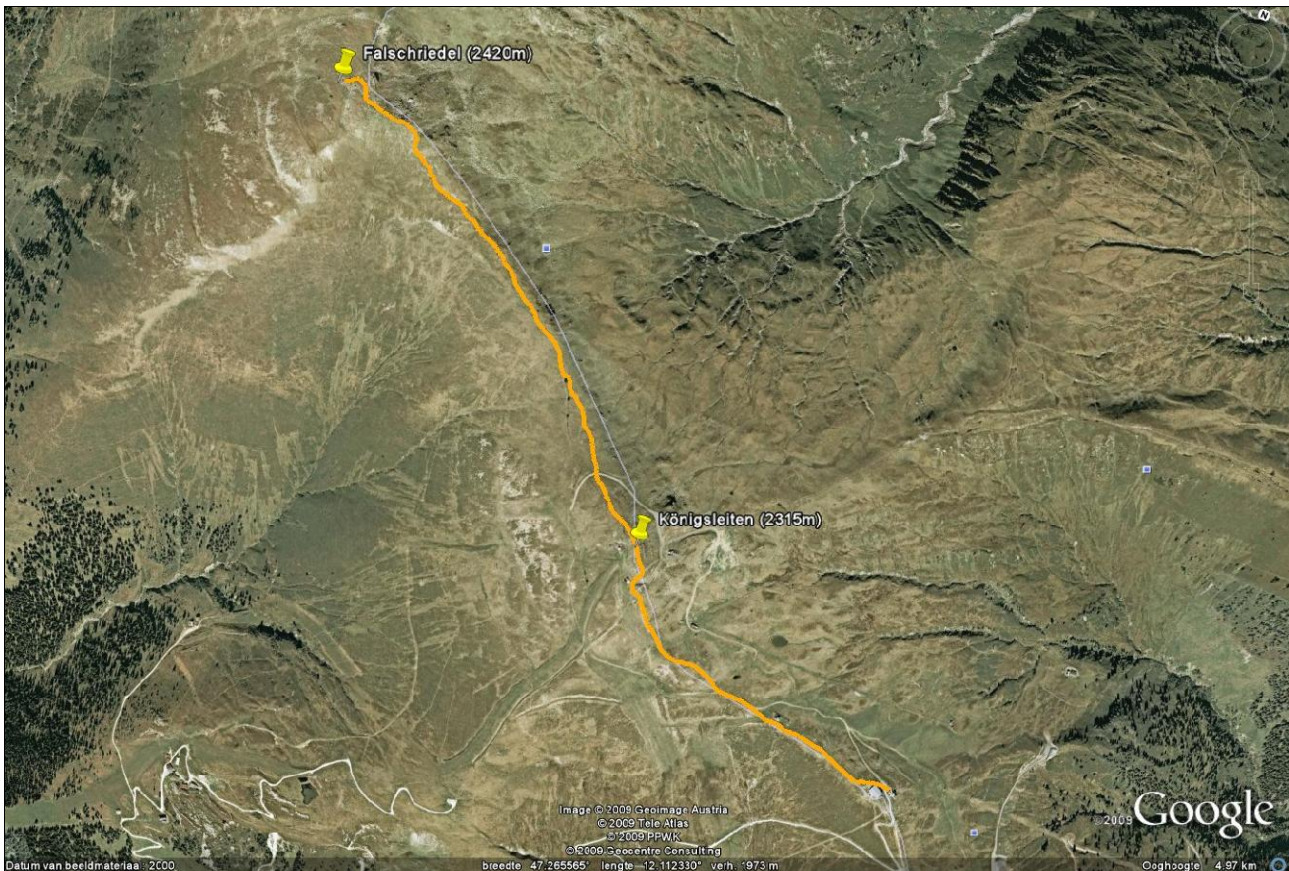
**Almdorf Königsleiten – Königsleiten Bergbahn – Bergrestaurant (2160m) – Königsleiten (2315m) – Sattel Scharte (2247m) – Falschriedel (2420m)**

**Uitgangspunt:** Bergrestaurant Königsleiten, te bereiken m.b.v. de Königsleiten Bergbahn vanuit Almdorf Königsleiten (1585m). [Krimml (1067m), Pinzgau – Salzburgerland]

**Tijd:** 2 uur.

**Bijzonderheden:** Grens tocht Salzburgerland / Tirol. Goed gemarkeerde paden. Vanaf Königsleiten eerst afdaling, daarna klim naar Falschriedel. Af en toe pittige klim.

**Waarom de moeite waard?:** vanwege het grandioos uitzicht op de Hohe Tauern.



### **ROUTE BESCHRIJVING:**

Vanaf het bergstation lopen we rechts langs het bergrestaurant in westelijke richting omhoog. We kiezen niet voor de goederenweg, maar het pad langs de weide afzetting. Voor ons zien we reeds de top “Königsleiten” (2315m). Eerst richting mast, vervolgens wat steiler omhoog richting bergstation van een skilift. Hier rechts aan voorbij en over een klein pad naar de top.

Vorbij aan de top lopen we verder in noord-westelijke richting. Eerst dalen we een stukje en steken een goederenweg over. Recht voor ons zien we ons 2e doel van deze tocht: “Falschriedel” (2420m), echter eerst dalen we naar het laagste punt: “Sattel Scharte” (2247m). Nu volgt de af en toe steile maar prima klim naar de top. De top is gemarkeerd met 2 “Steinmännchen”.

We gaan dezelfde weg terug.

Route gelopen in 2004

---

Legenda moeilijkheidsgraad:

- **1** Redelijke gemakkelijke tocht (vaak ook als namiddag wandeling te maken). Max. 2 uur.
- **2** Met een beetje conditie goed te lopen route. Vanaf 1 uur tot max. 3 uur.
- **3** Gemiddelde tocht, waarbij een redelijk goede conditie een vereiste is. Vanaf 2 tot 4 uur.
- **4** Zware tocht waarbij stukken flink geklommen moet worden (handen gebruiken!). 3-6 uur.
- **5** Zeer zware tocht waarbij de 'klim' factor het wint t.o.v. de 'wandel' factor. Gem. 5-7 uur.