

1 Hoffmanns Hütte (2444m)

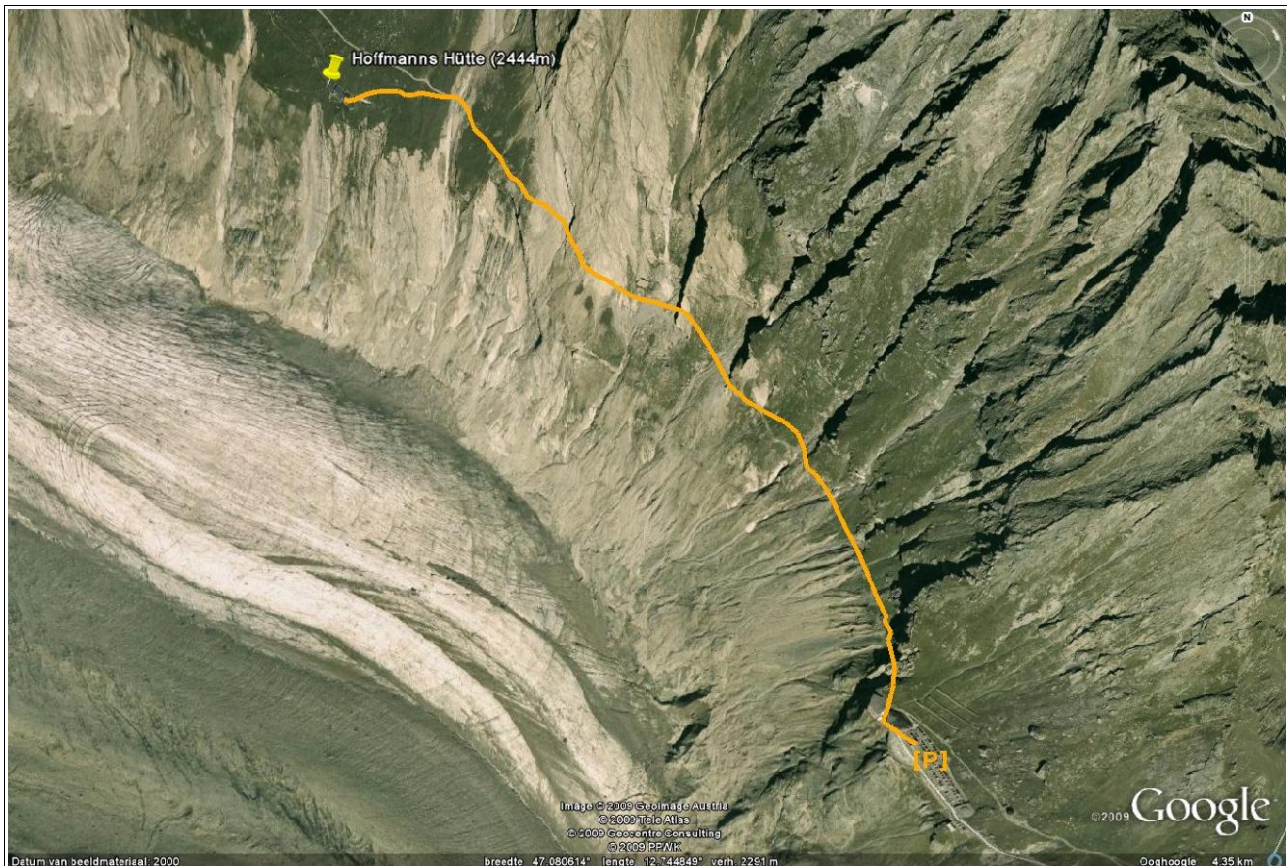
Frans-Josefs Höhe (2451m) – Gamsgrubenweg – Hoffmanns Hütte (2444m)

Uitgangspunt: parkeerplaats op de Frans-Josefs Höhe (2451m) aan de Grossglockner Hochalpenstrasse [Fusch am Glocknerstrasse 813m. – Salzburgerland]

Tijd: ¾ uur.

Bijzonderheden: Brede paden door, in totaal, 6 tunneltjes. Weinig hoogteverschil.

Waarom de moeite waard?: mooi uitzicht op de Glockner en Pasterze. Aan het eind van de dag (en indien het niet al te druk is) grote kans op het zien van Murmeltieren.



ROUTE BESCHRIJVING:

Vanaf de grote parkeerplaats lopen we richting het souvenirwinkeltje. Uiterst rechts gaan we een gebouw binnen en zien daar een brede trap. Rechts daarvan loopt een gang: deze volgen we en lopen zo een tunneltje in. We volgen nu het brede pad: de “Gamsgrubenweg”. In totaal volgen nog eens 5 tunneltjes, tussendoor hebben we mooi zicht op de Grossglockner, de Pasterze en de omliggende bergen. Na het 6e tunneltje gaan we links omlaag richting de “Hoffmanns Hütte” (2444m) die we al eerder hebben kunnen zien liggen. Terugweg = heenweg.

Route gelopen in 2004

Legenda moeilijkheidsgraad:

- **1** Redelijke gemakkelijke tocht (vaak ook als namiddag wandeling te maken). Max. 2 uur.
- **2** Met een beetje conditie goed te lopen route. Vanaf 1 uur tot max. 3 uur.

- **3** Gemiddelde tocht, waarbij een redelijk goede conditie een vereiste is. Vanaf 2 tot 4 uur.
 - **4** Zware tocht waarbij stukken flink geklommen moet worden (handen gebruiken!). 3-6 uur.
 - **5** Zeer zware tocht waarbij de 'klim' factor het wint t.o.v. de 'wandel' factor. Gem. 5-7 uur.
-