

1 Galitzenklamm

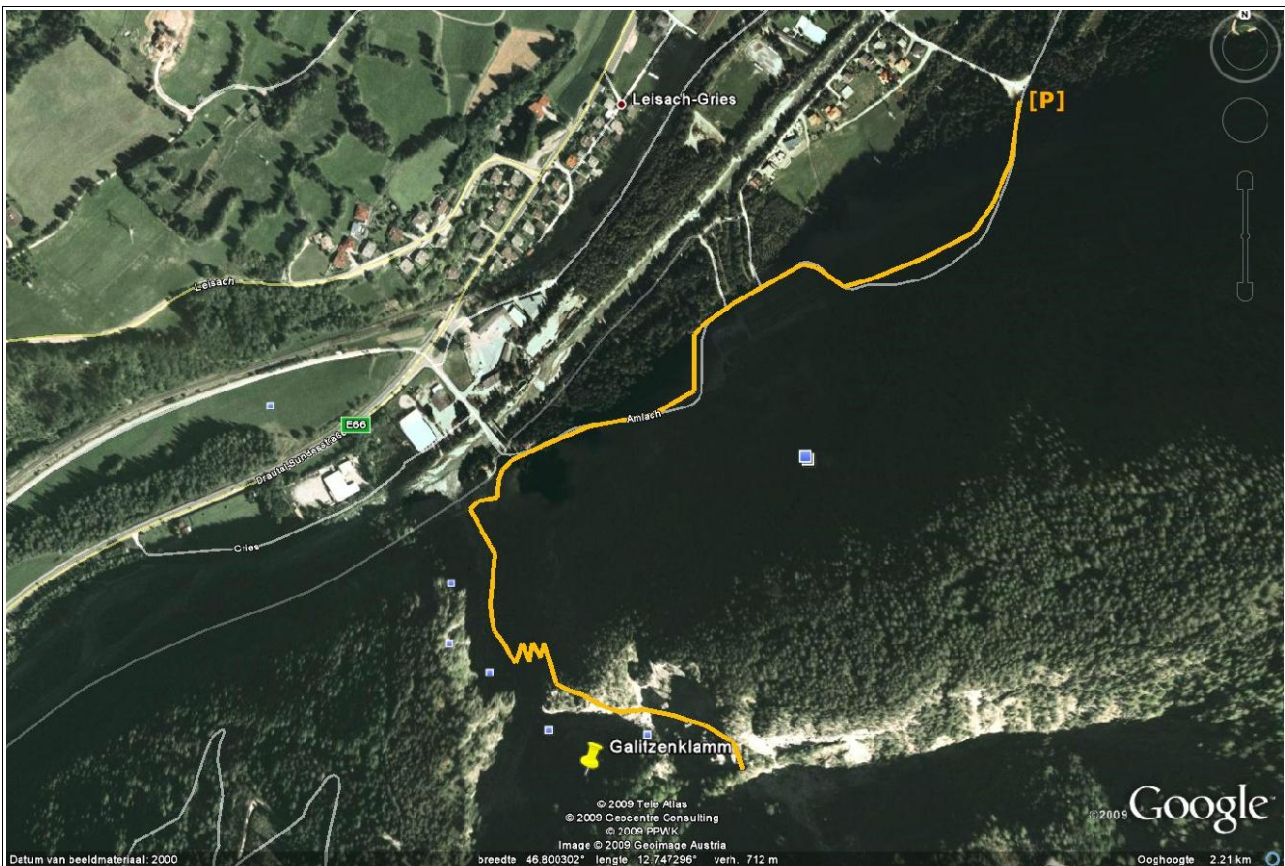
Amlach – Kassa Galitzenklamm – Galitzenklamm

Uitgangspunt: parkeerplaats aan het eind van de natuur rodelbaan. In het Drautal richting Lienz rijdend, aan het begin van Liesach rechtsaf, spoorweg over en het dorpje doorrijden richting Amlach. Uitkomende bij een T-splitsing is parkeergelegenheid. [Lienz 673m – Ost-Tirol]

Tijd: 1 uur.

Bijzonderheden: goed schoeisel aanbevolen. Beklimming over goed aangelegde trappen en houten bruggen.

Waarom de moeite waard?: ondanks dat de klamm beklimming van korte duur is, is deze toch zeker spectaculair genoeg voor een bezoekje.



ROUTE BESCHRIJVING:

Vanaf de parkeerplaats gaan we rechts (zuidelijke richting), dal inwaarts, over een verharde weg (wegwijzer Galitzenklamm). Voorbij aan een energiecentrale (Krw. Amlach) komen we in goed 10 minuten bij de ingang van de klamm (kassa + helm uitgifte, helm dragen is verplicht).

Voorbij aan de kassa lopen we de kloof in op een, in het begin, breed pad. Na goed 100m gaan we links in keren omhoog over een goed onderhouden klim. Vele houten trappen en bruggen volgen. Bovenaan, na amper 15 tot 20 minuten bereiken we reeds het eindpunt.

De terugweg gaat gedeeltelijk over dezelfde route, maar na de bruggetjes gaan we bij een splitsing rechtdoor i.p.v. Linksaf. Na een korte afdaling komen we weer uit aan de kassa. Vanaf hier dezelfde weg terug naar de parkeerplaats.

Legenda moeilijkheidsgraad:

- **1** Redelijke gemakkelijke tocht (vaak ook als namiddag wandeling te maken). Max. 2 uur.
 - **2** Met een beetje conditie goed te lopen route. Vanaf 1 uur tot max. 3 uur.
 - **3** Gemiddelde tocht, waarbij een redelijk goede conditie een vereiste is. Vanaf 2 tot 4 uur.
 - **4** Zware tocht waarbij stukken flink geklommen moet worden (handen gebruiken!). 3-6 uur.
 - **5** Zeer zware tocht waarbij de 'klim' factor het wint t.o.v. de 'wandel' factor. Gem. 5-7 uur.
-