

## **1** Buchau Hütte (1685m)

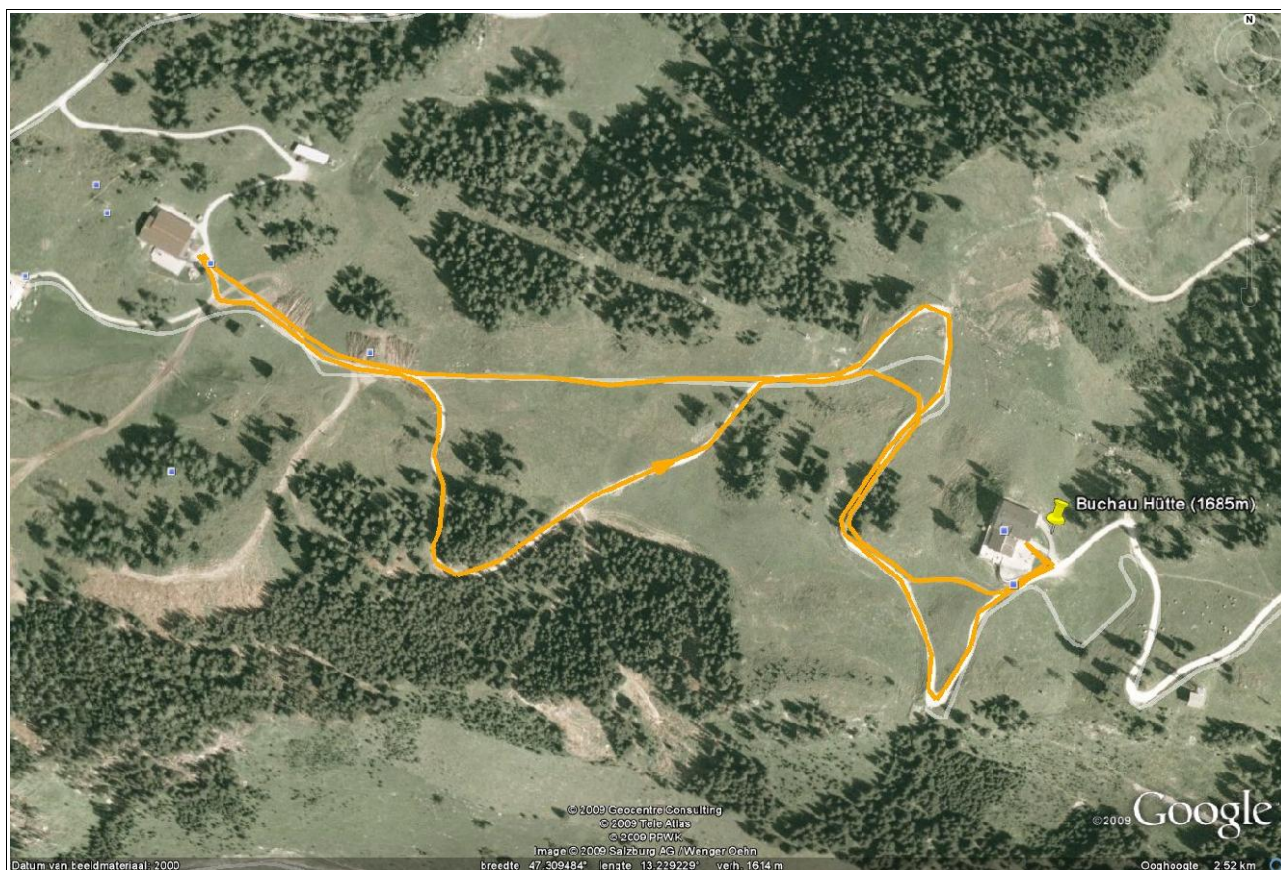
**Alpendorf – Alpendorf Bergbahnen – Obergassalm (1600m) – Buchau Hütte (1685m)**

**Uitgangspunt:** parkeerplaats aan de Alpendorf Bergbahnen in Alpendorf (726m) [St. Johann im Pongau – Salzburgerland]

**Tijd:** ¾ uur.

**Bijzonderheden:** kleine wandeling over onverharde wegen en door bergweiden.

**Waarom de moeite waard?:** grandioos uitzicht over het brede dal en de bijna 1000m lager gelegen dorpjes.



### **ROUTE BESCHRIJVING:**

Vanuit het bergstation van de bergbahn zie we de “Buchau Hütte” reeds liggen. Bergopwaarts volgen we de brede goederenweg. In keren bereiken we de hut. Voor de afdaling kiezen we paadjes door de bergweiden zodat we de goederenweg meermaals kunnen afsteken.

*Route gelopen in 2004*

Legenda moeilijkheidsgraad:

- **1** Redelijke gemakkelijke tocht (vaak ook als namiddag wandeling te maken). Max. 2 uur.
- **2** Met een beetje conditie goed te lopen route. Vanaf 1 uur tot max. 3 uur.
- **3** Gemiddelde tocht, waarbij een redelijk goede conditie een vereiste is. Vanaf 2 tot 4 uur.
- **4** Zware tocht waarbij stukken flink geklommen moet worden (handen gebruiken!). 3-6 uur.
- **5** Zeer zware tocht waarbij de 'klim' factor het wint t.o.v. de 'wandel' factor. Gem. 5-7 uur.

